

SYSTEMÜBERSICHT GASTRO & LEBENSMITTELBETRIEBE

PRODUKT-
INFORMATIONEN

2025

ACRYL PMMA
BELAG, PU-BETON,
VERLAUFBE-
SCHICHTUNGEN,
MIKROZEMENT,
STEINTEPPICH &
STEINTEPPICH-
DRAINSYSTEM



1

ACRYL PMMA BELAG

**SCHNELLHÄRTENDER, RUTSCHHEMMENDER
PMMA-BELAG FÜR NASSBEREICHE Z.B KÜCHEN**

PMMA

erfüllt viele Anforderungen an gewerbliche und industrielle, schnellhärtende Beläge, vor allem auch in Nassbereichen.

Das innovative Beschichtungssystem setzt neue Maßstäbe für schnellhärtende und rutschhemmende Beläge im gewerblichen und industriellen Bereich. Besonders in Nassbereichen erfüllt es höchste Anforderungen an Sicherheit, Belastbarkeit und Funktionalität. Die speziell entwickelten PMMA-Bindemittel sorgen für eine außergewöhnlich schnelle Aushärtung der einzelnen Schichten, wodurch die Einbauzeit deutlich verkürzt wird. Im Vergleich zu klassischen Belägen aus Epoxid- oder Polyurethanharz ermöglicht dieses System eine wesentlich effizientere Verarbeitung.

Dank seiner rutschhemmenden Eigenschaften bietet das System einen entscheidenden Vorteil in feuchten oder nassen Umgebungen, wo Sicherheit oberste Priorität hat. Diese Merkmale machen es zur idealen Wahl für alle Einsatzbereiche, in denen schnelle Sanierungen oder Neuverlegungen erforderlich sind und gleichzeitig hohe Sicherheitsstandards erfüllt werden müssen. Unternehmen, die auf kurze Ausfallzeiten angewiesen sind, profitieren von diesem durchdachten Belagssystem, das eine zügige Inbetriebnahme nach der Verlegung sicherstellt, ohne dabei Kompromisse bei Qualität, Langlebigkeit oder Sicherheit einzugehen.



Einsatzbereiche



Industrie

- Fertigung und Produktion
- Lager und Logistik
- Schnellhärtende Beschichtungen



Landwirtschaft

- Melkstände und Milchkammern
- Tierhaltung und Futtertische



Lebensmittel

- Gewerbeküchen
- Kellereien, Weinkellereien
- Kühl- und Tiefkühlräume



Sonderlösungen

- Schnellhärtende Beschichtungen

Eigenschaften die überzeugen

- Feingriffig R9/R10
- Rutschhemmend R11
- Rutschhemmend R12/R13
- Schnellhärtend
- Matte Oberfläche
- Chemikalienbeständig
- Strukturiert
- Mechanisch belastbar
- Heißwasserbelastbar bis 65°C

2

PU-BETON

INDUSTRIEBODEN FÜR HESSWASSER- UND CHEMIKALIENBELASTETE NASSBEREICHE

PU-BETON

Ist ideal für Bereiche mit hoher thermischer und mechanischer Belastung, da es durch seine Robustheit und Langlebigkeit auch unter extremen Bedingungen zuverlässig funktioniert.

Industrieböden müssen täglich extremen Belastungen standhalten: Sie werden stark beansprucht durch Fußverkehr, den Einsatz von Flurförderfahrzeugen und den Kontakt mit Wasser, hohen Temperaturen, Chemikalien oder aggressiven Reinigungsmitteln. Kurzum, der Fußboden ist eines der meiststrapazierten Bauteile überhaupt. Um diesen Anforderungen langfristig gerecht zu werden, muss ein Bodenbelag nicht nur äußerst robust, sondern auch hygienisch, leicht zu reinigen und rutschfest sein.

Die PU-BETON-Bodenbeläge erfüllen genau diese Anforderungen. Es handelt sich um hochwertige, rakelfähige 3-Komponenten-Polyurethan-Mörtelbeläge, die speziell für höchste Belastungen entwickelt wurden. Im Vergleich zu anderen Kunstharzbelägen überzeugt PU-BETON vor allem durch seine hervorragende Temperaturbeständigkeit. Deshalb findet er seit vielen Jahren Anwendung in Bereichen, in denen Böden regelmäßig mit Wasser, Heißwasser, Temperaturschwankungen und Chemikalien in Kontakt kommen.

Ob in der Lebensmittelproduktion, der Getränkeindustrie, der chemischen Industrie oder anderen anspruchsvollen Umgebungen – PU-BETON ist die ideale Wahl, um langlebige und belastbare Bodenlösungen zu schaffen.



Einsatzbereiche



- Bäckereien
- Fleischindustrie
- Brauereien,
- Getränkeindustrie
- Molkereien
- Chemische Industrie

und viele andere Bereiche.



Eigenschaften die überzeugen

- mechanisch hoch belastbar
- hohe Temperaturbeständigkeit bis 150°C
- verschiedene Rutschhemmstufen herstellbar (R9 - R13)
- Einbauhöhen von 6 bis 9 mm
- Dampfreinigung möglich
- in den Farben beige, rot, grün und grau lieferbar

DEKORATIVE POLYURETHAN-BESCHICHTUNG FÜR GASTRAUM/ BÜRO/ TOILETTEN UND MEHR

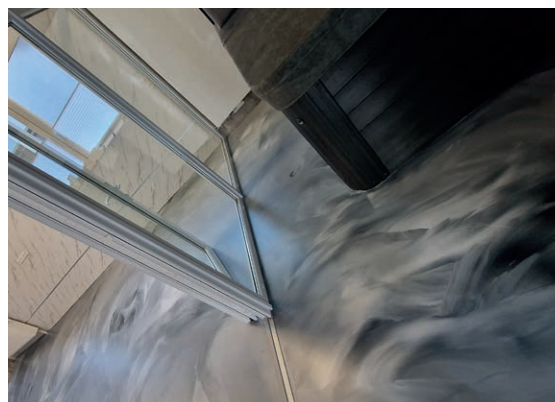
Dekorative Beschichtungen

Unsere Oberflächenbeschichtungen verbessern die Optik von Objekten und Räumen mit dekorativen Farben, Mustern und Texturen.

Dekorative Polyurethan-Beschichtungen sind eine kreative und vielseitige Möglichkeit, um den visuellen Aspekt von Oberflächen zu verbessern. Jedes Material hat seine eigenen Eigenschaften und kann in verschiedenen Farben, Texturen und Mustern angepasst werden. Durch die Verwendung von dekorativen Beschichtungen verhilft man alten und langweiligen Oberflächen zu neuen optisch ansprechenden und lebendigen Oberflächen und verschönern somit die Räume.

Ein weiterer Vorteil von dekorativen Beschichtungen ist ihre Haltbarkeit und Beständigkeit gegenüber Abrieb, Feuchtigkeit, Schmutz und anderen schädlichen Faktoren. Sie sind auch einfach zu reinigen und zu pflegen, was ihre Lebensdauer verlängert.

Es gibt viele Anwendungen für dekorative Beschichtungen, von Wohnbereichen bis hin zu kommerziellen und industriellen Bereichen. Insgesamt bieten dekorative Beschichtungen eine effektive Möglichkeit, um den optischen Aspekt von Oberflächen zu verbessern und eine individuelle Note zu setzen.



Einsatzbereiche



- Restaurants
- Hotel-Lobby
- Wohnräume
- Friseursalons
- Büroräume,
- Waschräume
- Fitnessstudios
- Bäder

und viele andere Bereiche.

Eigenschaften die überzeugen

- Fugenlos
- Wasserdicht
- Fußwarm
- Dekorativ
- Individuell
- Leichte Reinigung
- Antibakterielle Oberfläche
- keine Weichmacher
- Fußbodenheizung geeignet
- Trittschalldämmend

4

MIKROZEMENT

EINE DEKORATIVE BESCHICHTUNG AUF ZEMENTBASIS MIT HOHER HAFTFÄHIGKEIT FÜR VERTIKALE UND HORIZONTALE OBERFLÄCHEN

Mikro- Zement

Eine hochmoderne Beschichtung, ohne Fugen und ideal für Innenräume. Eine durchgehende Beschichtung anwendbar auf Böden, Wänden und Treppen

Mikrozement – eine vielseitige, dekorative Beschichtung aus Zement, wasserbasierten Harzen, Zusatzstoffen und Mineralpigmenten. Diese innovative Lösung kann direkt auf bestehende Oberflächen wie Fliesen, Gipskarton, Marmor oder Terrazzo aufgetragen werden. Mit ca. 3 mm Schichtdicke ermöglicht sie schnelle und fugenlose Renovierungen für den Innenbereich.

Ideal für Böden, Wände und Treppen überzeugt Mikrozement durch seine Vielseitigkeit und elegante Optik. Ob in Privathäusern, Geschäftsräumen oder großen Flächen wie Hotels – die zahlreichen Farben, Texturen und Oberflächen bieten individuelle Gestaltungsmöglichkeiten.

Komplizierte Renovierungen gehören der Vergangenheit an. Mit unserem Mikrozement schaffen Sie mühelos jede gewünschte Kombination und jeden Stil. Wir freuen uns darauf, Sie bei Ihrem Projekt zu unterstützen und individuell zu beraten. Verleihen Sie Ihren Räumen einen einzigartigen Charakter. Wir stehen Ihnen mit Expertise zur Seite.



Einsatzbereiche



- Mikrozementtreppen
- Böden und Wände
- Bäder

und viele andere Oberflächen.

Eigenschaften die überzeugen

- Fugenlos
- Für Innenbereiche
- Rutschhemmend
- Wasserdicht
- Materialstärke ca. 3 mm
- Ökologisch
- Keim- und bakterienfrei
- Einfache Reinigung

**STEINTEPPICH-DRAINSYSTEM - FUGENLOS GLÜCKLICH!
INNOVATIVE OBERFLÄCHENGESTALTUNG UNSEREN SYSTEMEN**

Steinteppich- Drainsystem

**Das Drainsystem ist komplett wasser-
durchlässig und entsiegelt Einfahrten,
Wege und Plätze komplett. Nieder-
schlagswasser wird über den Unter-
grund abgeführt und es fallen keine
Abwassergebühren an.**

Ein revolutionäres Material, das dem traditionellen Asphalt in nichts nachsteht. Das Steinteppich-Drainsystem vereint die Vorzüge von herkömmlichem Asphalt, benötigt jedoch keine Bitumenbindung, ist durchlässig für Wasser, frostbeständig und zeichnet sich durch ein erheblich ansprechenderes Erscheinungsbild aus. Mithilfe des Drainsystems lassen sich versiegelte Zufahrten, Gehwege und Plätze neu gestalten.



Das Steinteppich-Drainsystem ist komplett wasser-
durchlässig und entsiegelt Einfahrten, Wege und Plätze komplett.
Niederschlagswasser wird über den Untergrund abgeführt.
Das von uns verwendete Steinteppich-Drainsystem kann
an einem Tag verlegt werden. Es entstehen keine Risse,
Frostschäden oder Schlaglöcher. Eis- und Pfützenbildungen
gehören der Vergangenheit an. Mit dem Drainsystem hat
man zu jeder Jahreszeit eine sichere und rutschhemmende
Oberfläche.

Einsatzbereiche



- Einfahrten
- Treppen
- Terrassen
- Wege

und viele andere Einsatzgebiete.